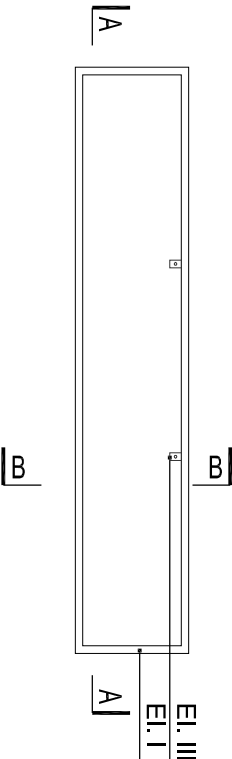
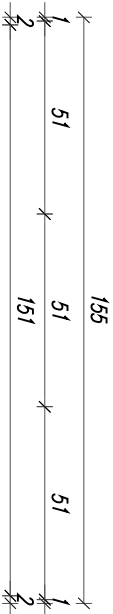
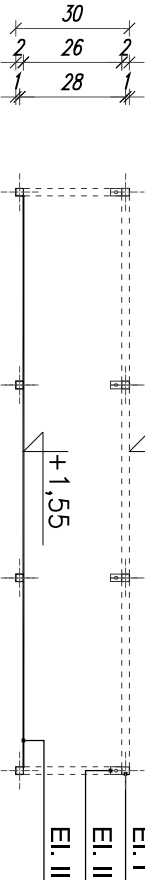


PÓŁKA WISZĄCA - TYP A

RZUT

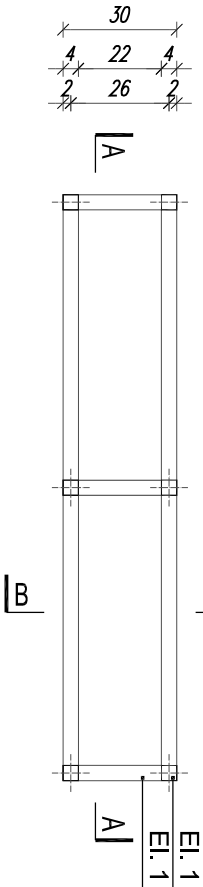


PRZEKRÓJ A-A

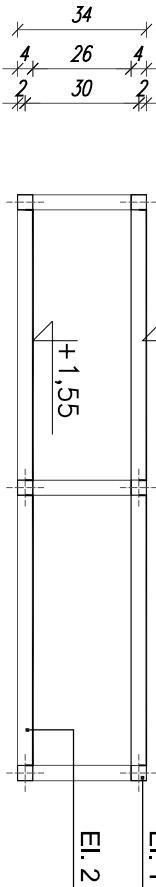


PÓŁKA WISZĄCA - TYP B

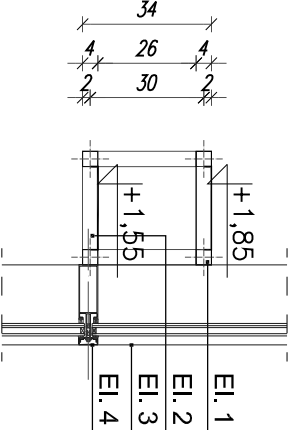
RZUT



PRZEKRÓJ A-A



PRZEKRÓJ B-B



LEGENDA:

- PÓŁKA WISZĄCA TYP A:

- EI. I. Rurka stalowa o przekroju kwadratowym 20x20mm
- EI. II. Blacha stalowa ocynkowana, lakierowana w kolorze czarnym - półki
- EI. III. Płaskownik stalowy

- PÓŁKA WISZĄCA TYP B:

- EI. 1. Profil zimnogięty stalowy o przekroju kwadratowym 40x40x3mm - profil konstrukcyjny
- EI. 2. Blacha stalowa ocynkowana, lakierowana w kolorze czarnym - półki
- EI. 3. Profil fasadowy aluminiowy, systemowy - słup konstrukcyjny
- EI. 4. Profil fasadowy aluminiowy, systemowy - rygiel poziomy

UWAGI:

- Elementy stalowe wykonane ze stali ocynkowanej, malowanej proszkowo w kolorze czarnym
- Półkę typ A należy zamocować w sposób trwały do ściany działowej, ściana działowa wykonana przy zastosowaniu podwójnego opływania
- Półkę typ B należy przykręcić w sposób trwały do słupów aluminiowych fasadowych
- Poziom mierzony od poziomu 0,00 posadzki
- Rysunki należy rozpatrywać łącznie z projektem architektury i projektami branżowymi.
- Wykonawca zobowiązany jest dokładnie zapoznać się z projektem i warunkami istniejącymi na miejscu budowy, a także sprawdzić wymiary na budowie i przekazać informacje o zmianach jednostce projektowej.
- Wszelkie roboty mają być wykonane zgodnie z wymaganiami określonymi przez przepisy i polskie normy

| | | | |
|---|--|--|--|
| Jedn. projektowa: | | 31-144 KRAKÓW, ul. BISKUPIA 14/10 | |
| TEKTONIKA ARCHITEKCI | | Sp. z o.o. Sp.k. TEL./FAX: (12) 412 48 14, www.tektonika.eu.pl | |
| Inwestor: | | Faza proj: | |
| im. Tadeusza Kościuszki ul. Warszawska 24, 31-155 Kraków | | PW | |
| Temat: | | Rysunek: | |
| "Przebudowa i remont budynku W-5 (10-33) „Bar łupinka” wraz z instalacjami wewnętrznymi: sanitarną, elektryczną, c.o., wentylacji mechanicznej i klimatyzacji oraz przebudowę węzła ciepłego, na terenie kampusu Politechniki Krakowskiej przy ul. Warszawskiej 24 w Krakowie, zlokalizowanym na działce nr 3/12, obr. 118, Śródmieście.” | | PÓŁKI WISZĄCE | |
| Branża: | | Nr uprawnień: | |
| ACRHITEKTURA | | Podpis: | |
| Główny projektant: | | Skala: | |
| mgr inż. arch. SŁAWOMIR FLORKIEWICZ | | 1:20 | |
| Opracował: | | Data: | |
| mgr inż. arch. IZABELA KISIELEWSKA-KOWALKIEWICZ | | 2017 | |
| Sprawdzający: | | PAŹDZIERNIK | |
| mgr inż. arch. AGNIESZKA FLORKIEWICZ | | MPQIA/017/2003 | |